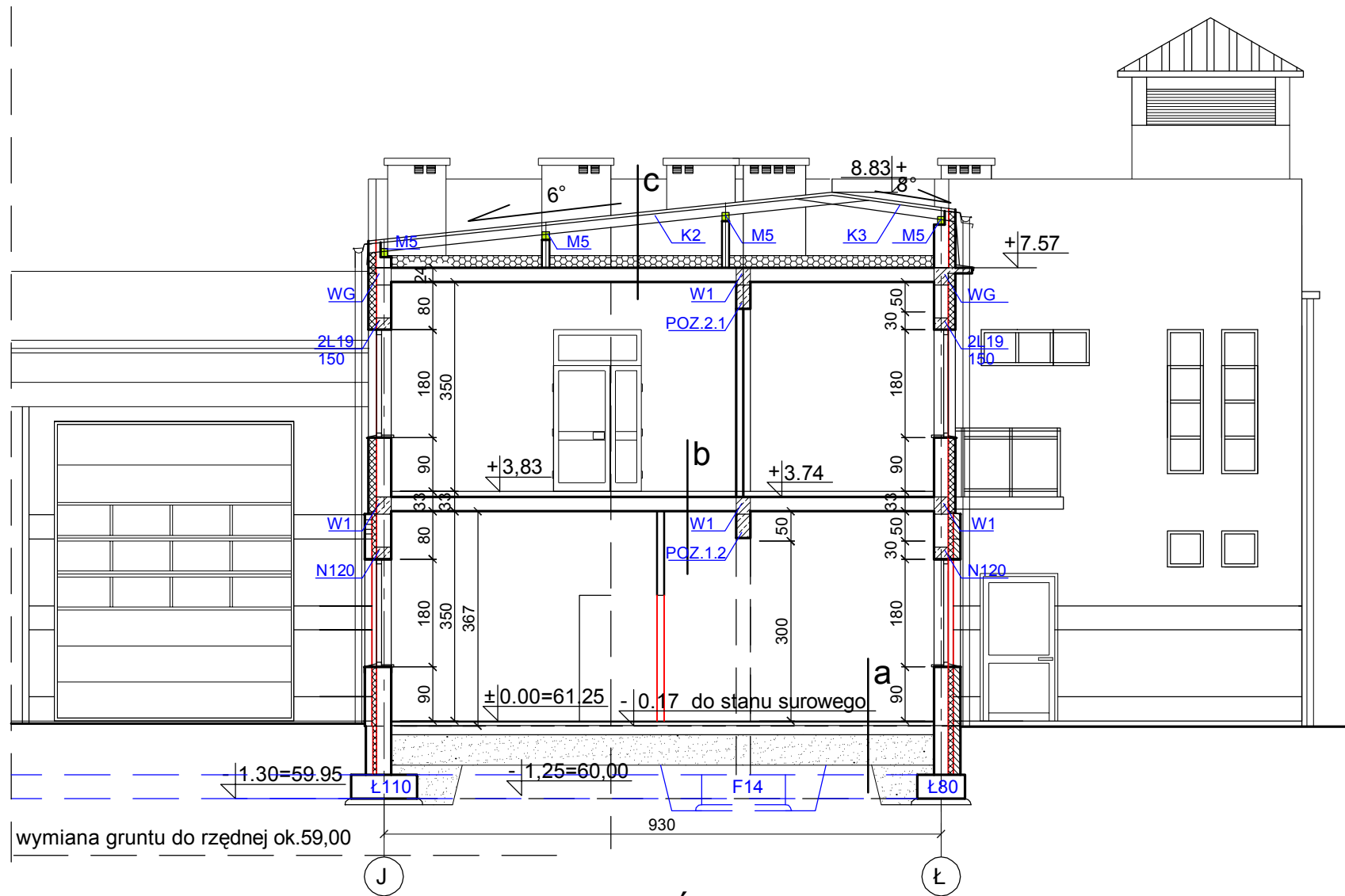
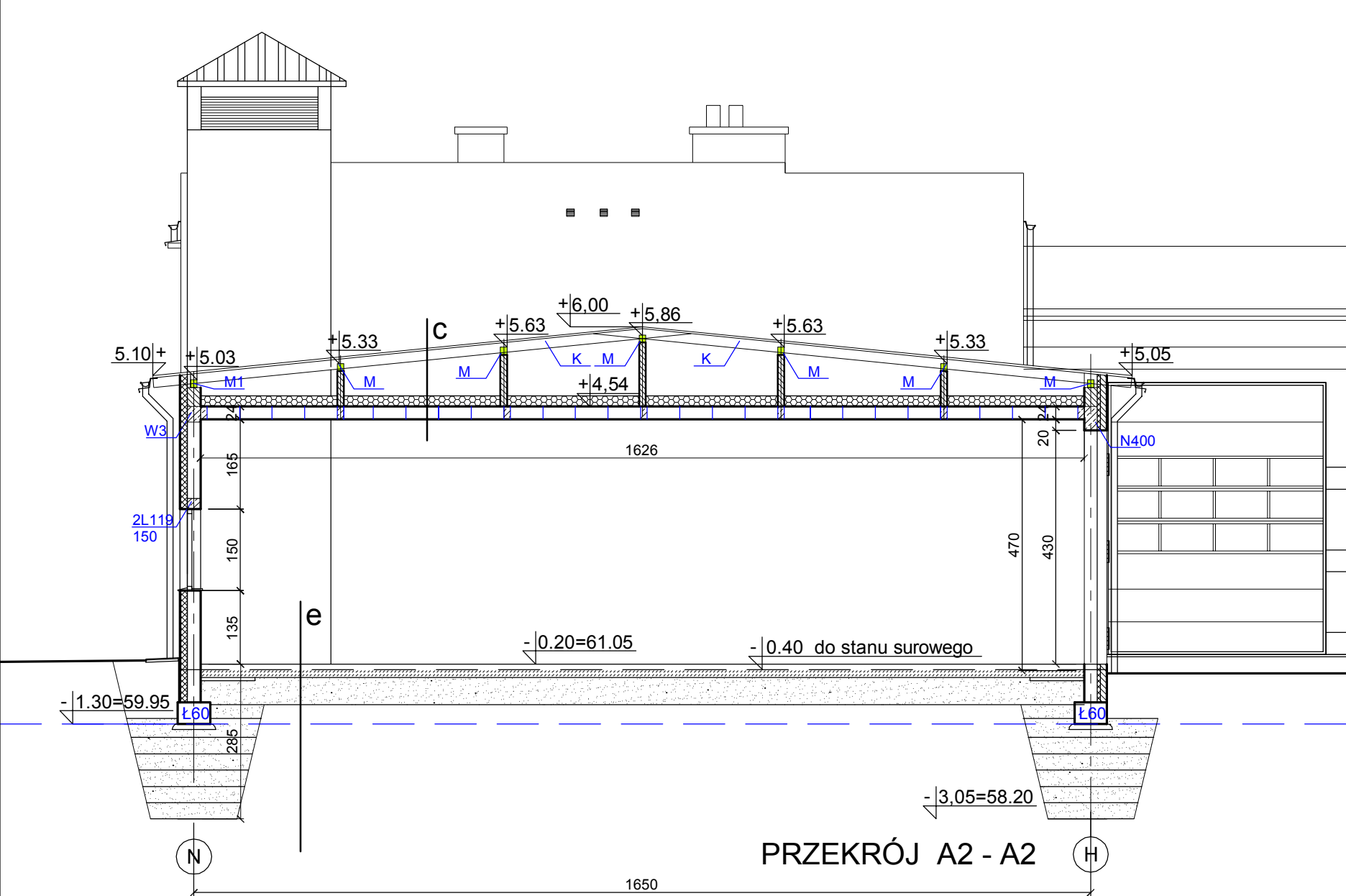


a	POSADZKA NA GRUNCIE - KOSZARY	f	DACH - GARAŻ
15.0	BETON B10		PAPA TERMOZGRZEWALNA WIERZCHNIA
1.1-2.8	POSPÓŁKA PIASKOWA ZAGĘSZCZONA		PAPA PODKŁADOWA
		20.00	WĘLNA MINERALNA/ PŁYTA DACHOWA
			FOLIA PAROIZOLACYJNA
			BLACHA TRAPEZOWA T135/310 gr.0,88
b	STROP - KOSZARY		
24.0	STROP GĘSTOZEBROWY		
c	DACH - KOSZARY		
	PAPA TERMOZGRZEWALNA W		POSADZKA NA GRUNCIE
	PAPA PODKŁADOWA		- MAGAZYN/ WARSZTAT
1.9	PŁYTA OSB NRO		g
18.0	KROKWIE 8X18		10.0
	PUSTKA PODDASZA /WENT./		BETON B10
20.0	WĘLNA MINERALNA		POSPÓŁKA ZAGĘSZCZONA
	FOLIA IZOLACYJNA		
24.0	STROP GĘSTOZEBROWY		
d	PODEST SCHODÓW		
	- KOSZARY		h
24.0	STROP		STROP - POD ANTRESOLĄ
			24.0
e	POSADZKA NA GRUNCIE		STROP ŻELBETOWY
	- GARAŻ		
10.0-	CHUDY BETON B10		h1
0.6-2.5m	POSPÓŁKA ZAGĘSZCZONA DO ld > 0,65		DACH - NAD ANTRESOLĄ
			BLACHA TRAPEZOWA
			3.5
			LATA 3.5X5
			3.5
			KONTROLATA 3.5X5
			IZOLACJA paroprzepuszczalna
			18.0
			KROKWIE 8X18
			PODDASZE



UWAGA:
RYSUNKI WYKONAWCZE STANU SUROWEGO OTWARTEGO
ROZPATRYWAĆ ŁĄCZNIE Z PROJEKTEM BUDOWLANYM.
RYSUNKI ARCHITEKTONICZNE ROZPATRYWAĆ ŁĄCZNIE Z
RYSUNKAMI BRANŻOWYMI.

UWAGA:
WYMIANĘ GRUNTU ZAZNACZONO ORIENTACYJNIE -
POWSTANIE ONA ANALOGICZNIE DO WYBRANEJ
WARSTWY UTWORÓW NASYPOWYCH - WG BADAŃ
GEOTECHNICZNYCH .
WYMIANA GRUNTU - WYKONANIE POSPÓŁKI WG PROJEKTU KONSTRUKCJI
W POSADZCE NALEŻY WYKONAĆ OCIEPLENIE ZE STYROPIANU
GRUBOŚCI 6cm W PASIE 1,00m WZDŁUŻ ŚCIAN ZEWNĘTRZNYCH
DYLATACJE I WYPEŁNIENIE SZCELIN ELASTYCZNĄ MASĄ
USZCZELNIAJĄCĄ.

Mazowieckie Biuro Projektów < MAPRO > w Płocku			
OBIEKT	Jednostka Ratowniczo-Gaśnicza nr2 Państwowej Straży Pożarnej w Płocku przy ul. Popłacińskiej 8 na działkach nr2874/1 i 2874/2	NR UMOWY	6/08
ZAMAWIAJĄCY	Komenda Miejska Państwowej Straży Pożarnej w Płocku, ul. Wyszogrodzka 1a	BRANŻA arch.	
NAMNA RYSUNKU	PRZEKROJE A-A, A1-A1 i A2-A2 DO STANU SUROWEGO	SKALA	1 : 100
OPRACOWAŁ	mgr inż. arch. Małgorzata Gontarek	DATA	27.11.2008
PROJEKTOWAŁ	mgr inż. arch. Mirosława Gardecka-Szykiedans	NR RYS.	7W
SPRAWDZIŁ			